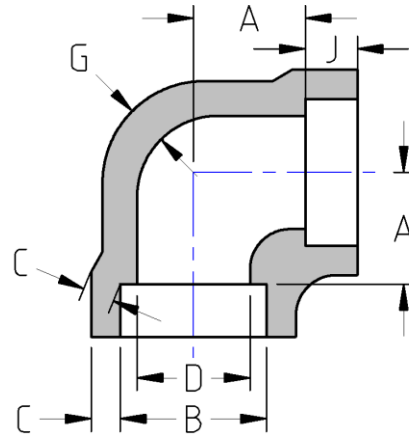




Socket Weld 90° Elbow  
**3000# Forged Steel**  
Inches / Pounds



Nominal Pipe Size	A	J Min.	B Max. Min.	C Avg. Min.	D Max. Min.	G Min.	Approximate Weight (in Pounds)
1/8	0.44	0.38	0.440 0.420	0.125 0.125	0.299 0.239	0.095	0.13
1/4	0.44	0.38	0.575 0.555	0.149 0.130	0.394 0.344	0.119	0.18
3/8	0.53	0.38	0.710 0.690	0.158 0.138	0.523 0.463	0.126	0.25
1/2	0.62	0.38	0.875 0.855	0.184 0.161	0.652 0.592	0.147	0.50
3/4	0.75	0.38	1.085 1.065	0.193 0.168	0.854 0.794	0.154	0.69
1	0.88	0.50	1.350 1.330	0.224 0.196	1.079 1.019	0.179	1.06
1 1/4	1.06	0.50	1.695 1.675	0.239 0.208	1.410 1.350	0.191	1.63
1 1/2	1.25	0.50	1.935 1.915	0.250 0.218	1.640 1.580	0.200	2.13
2	1.50	0.50	2.426 2.406	0.273 0.238	2.097 2.037	0.218	2.90
2 1/2	1.62	0.50	2.931 2.906	0.345 0.302	2.529 2.409	0.276	6.38
3	2.25	0.50	3.560 3.535	0.375 0.327	3.128 3.008	0.300	10.90
4	2.62	0.50	4.570 4.545	0.421 0.368	4.086 3.966	0.337	23.70

**\*ASME B16.11**